

CHIFFRES CLÉS

Les cotisants



Nombre de cotisants

+ 7 619
en 1 an

Une progression de **+3,66 %**



Age moyen ⁽¹⁾
au 30/06/2017

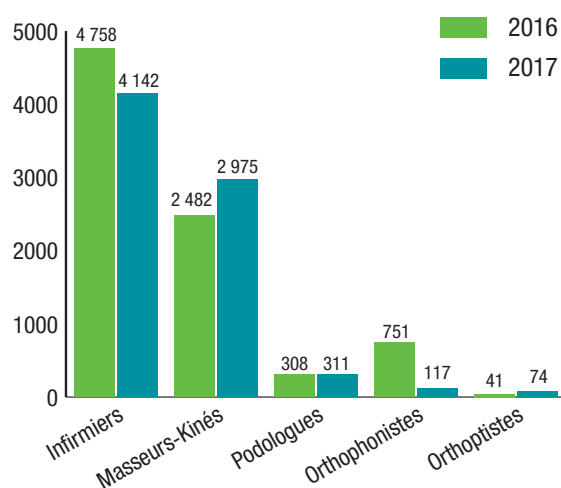


Cotisation annuelle⁽²⁾
pour un revenu moyen de 44 033 €

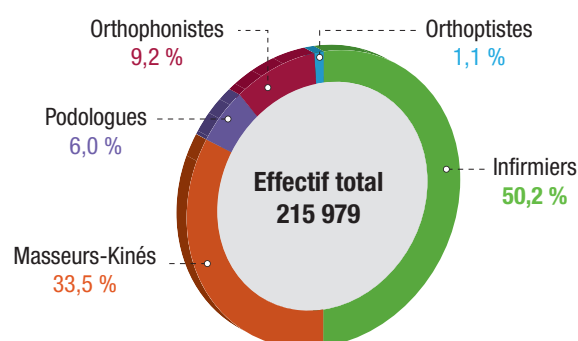


Taux de déclarations de revenus par internet réalisées dans les délais

Progression nette des cotisants par profession en 2017



Répartition des cotisants par profession au 31 décembre 2017



Rachats de cotisations



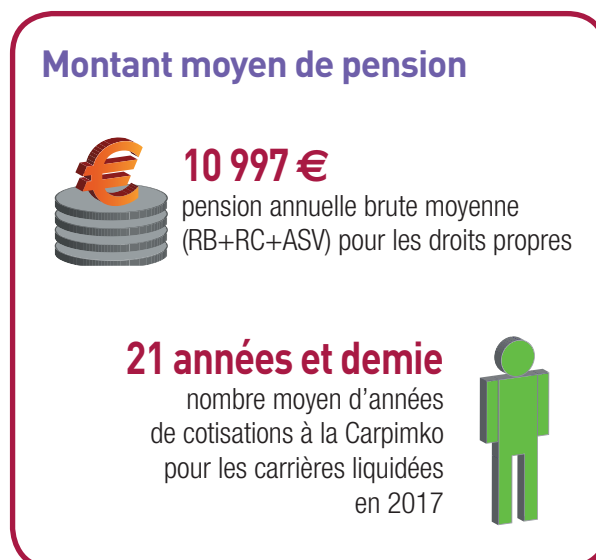
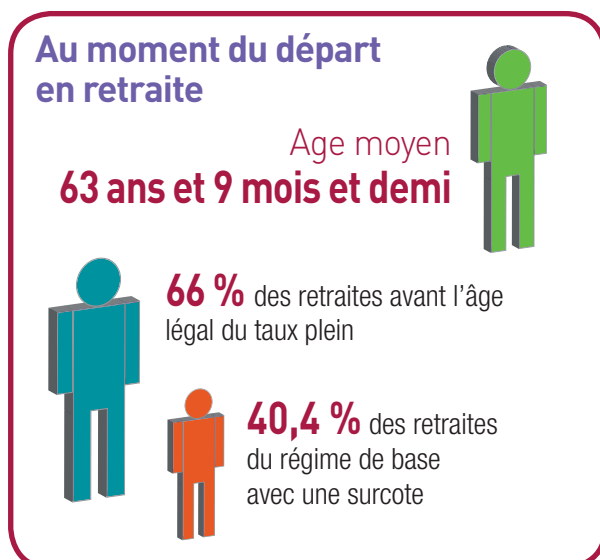
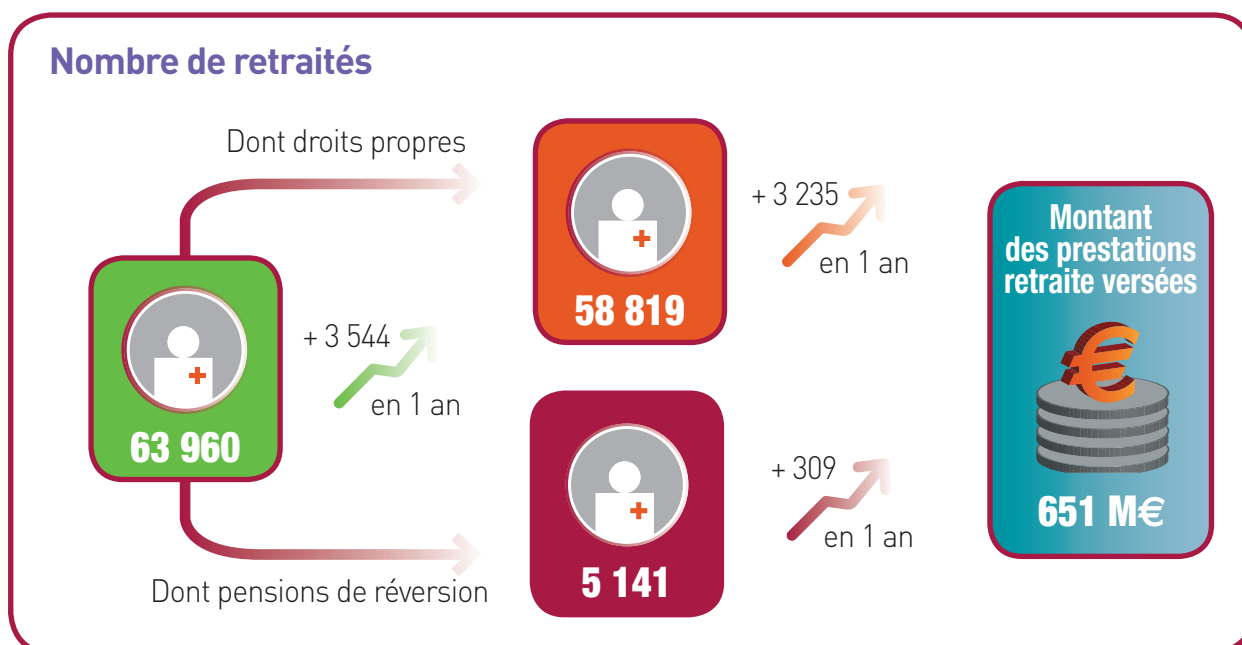
personnes ont effectué un rachat de cotisation au régime de base



personnes ont racheté la différence existant entre l'abattement calculé sur le régime complémentaire et celui appliqué sur le régime de base

(1) des cotisants dans le régime de base ; (2) régime de base + régime complémentaire + ASV.

Les retraités



Répartition des retraités par profession (au 31 décembre 2017)

